



CorePro LED PLT 4P



CorePro LED PLT HF 9W 840 4P GX24q-3

Die CorePro LED PL-T Familie ist eine hervorragende LED Alternative für herkömmliche konventionelle PL-T Kompaktleuchtstofflampen als 4 Pin Version (HF: EVG für PL-C) Mit dieser innovativen LED-Lösung können Sie hohe Energieeinsparungen im Vergleich zu konventionellen Lösungen erzielen.

Hinweise

- Bitte prüfen Sie die Kompatibilität mit dem elektronischen Vorschaltgerät anhand unserer Kompatibilitätsliste unter www.philips.de/Ledtube

Produkt Daten

Allgemeine Informationen		Betrieb und Elektrik	
Socket	GX24q-3	Netzfrequenz	20K-80K Hz
Nennlebensdauer	30.000 Stunde(n)	Eingangsfrequenz	20K-80K Hz
Schaltzyklus	200.000	Systemleistung	9 W
Beleuchtungstechnologie	LED	Lampenstrom (max.)	400 mA
Referenz für Lichtstrommessung	Sphere	Lampenstrom (min.)	250 mA
Lichttechnische Daten		Startzeit (Nom)	0,5 s
Farbcode	840 [CCT of 4000K]	Aufwärmzeit bis 60 % Licht	0.5 s
Ausstrahlungswinkel (Nom)	120 Grad	Leistungsfaktor (Bruchteile)	0.9
Lichtstrom	1.100 lm	Spannung (Nom)	20-60 V
Lichtfarbe	Kaltweiß (CW)	LED-Alternative zu Leuchtstofflampenleistung	26 W
Nennlichtausbeute (Nom)	122 lm/W	Einschaltstrom am Netz	-
Ähnlichste Farbtemperatur (Nom)	4000 K	Max. Lampenanzahl für MCB Typ B 10 A – Netz	-
Farbkonsistenz	<6	Max. Lampenanzahl für MCB Typ B, 10 A – EM-	-
Farbwiedergabeindex (CRI)	82	Vorschaltgerät ohne Kompensationskondensator.	-
Restlichtstrom am Ende der Nennlebensdauer (Nom.)	70 %	Max. Lampenanzahl für MCB Typ B, 10 A – EM-	-
Photobiologische Sicherheit gemäß EN 62471	RG1	Vorschaltgerät mit Kompensationskondensator.	-
		Max. Lampenanzahl für MCB Typ B 16 A – Netz	-

CorePro LED PLT 4P

Max. Lampenanzahl für MCB Typ B, 16 A – EM-Vorschaltgerät ohne Kompensationskondensator.	-
Max. Lampenanzahl für MCB Typ B, 16 A – EM-Vorschaltgerät mit Kompensationskondensator.	-
Kompatibilität mit Vorschaltgeräten	EVG

Temperatur

Umgebungstemperaturbereich	-20 °C bis 35 °C
Gehäusetemperatur (Nom)	65 °C

Lichtregelung und Dimmen

Dimmbar	Nein
---------	------

Mechanik und Gehäuse

Kolbenausführung	Matt
Kolbenmaterial	Kunststoff
Produktlänge	100 mm
Kolbenform	PL-T

Genehmigung und Anwendung

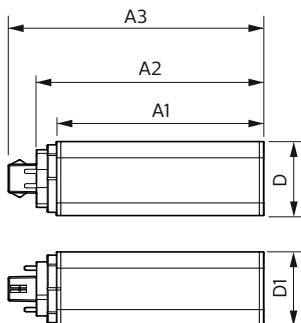
Energieeffizienzklasse	E
Energiesparendes Produkt	Ja

Zeichen & Zertifikate	RoHS konform TUV CE Zeichen KEMA-KEUR(DEKRA) Zertifikat
Energieverbrauch kWh/1.000 Std.	9 kWh
EPREL Registrierungsnummer	1361423
CE-Zeichen	Ja
EU RoHS-konform	Ja

Produktdaten

Bestell-Produktname	CorePro LED PLT HF 9W 840 4P GX24q-3
Gesamtbezeichnung des Produkts	CorePro LED PLT HF 9W 840 4P GX24q-3
Gesamt-Produktcode	871951448782600
Bestellcode	48782600
Material-Nr. (12NC)	929003576602
Anzahl pro Verpackung	1
Nettogewicht (Einzelteil)	0,124 kg
EAN/UPC – Produkt/Kiste	8719514487826
Zähler – Pakete pro Außenkarton	20
EAN Umverpackung	8719514487833

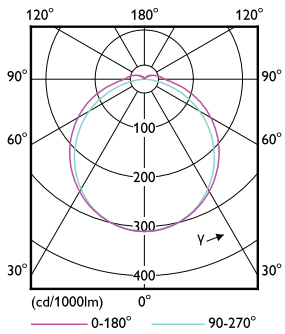
Abmessungsskizzen



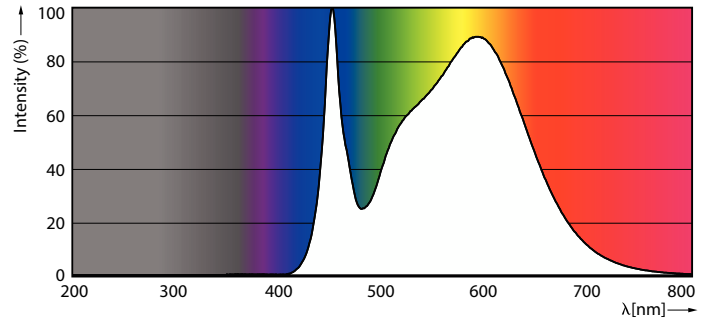
Product	D1	D	A1	A2	A3
CorePro LED PLT HF 9W 840 4P GX24q-3	42 mm	42 mm	115 mm	127 mm	142 mm

CorePro LED PLT 4P

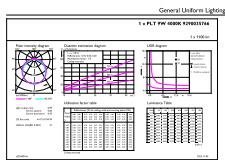
Photometrische Daten



Light Distribution Diagram - CorePro LED PLT HF 9W 840 4P GX24q-3



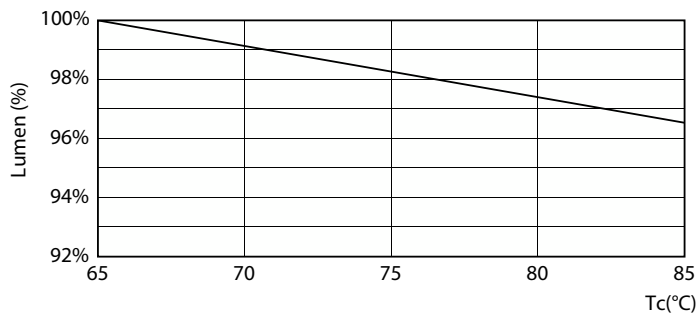
Spectral Power Distribution Colour - CorePro LED PLT HF 9W 840 4P GX24q-3



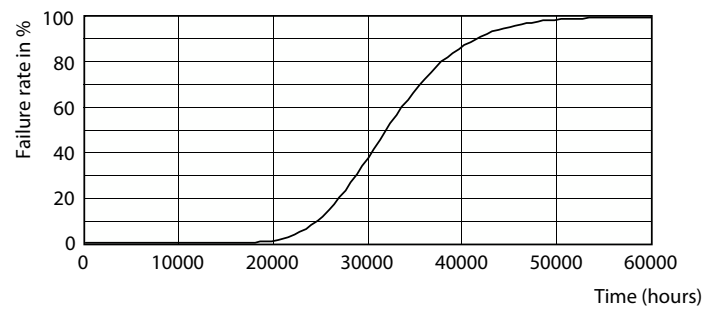
General uniform lighting - CorePro LED PLT HF 9W 840 4P GX24q-3

General uniform lighting - CorePro LED PLT HF 9W 840 4P GX24q-3

Lebensdauer



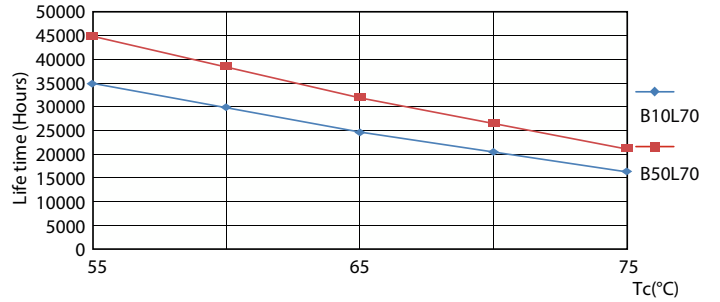
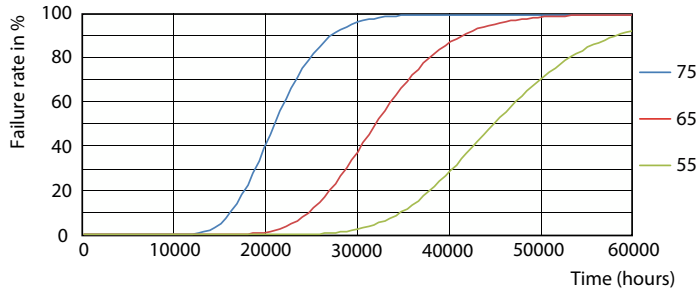
Lumen Maintenance Diagram - CorePro LED PLT HF 9W 840 4P GX24q-3



Life Expectancy Diagram

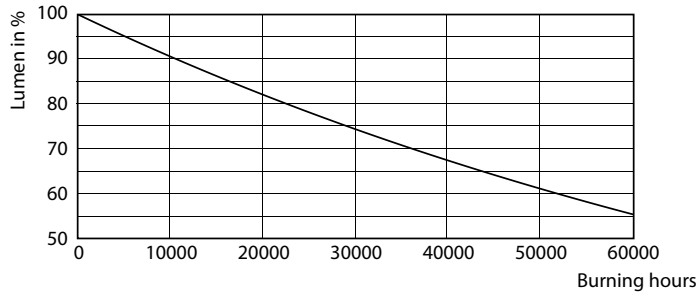
CorePro LED PLT 4P

Lebensdauer



FailureRate

LifetimeVsTc



Lumen Maintenance Diagram - CorePro LED PLT HF 9W 840 4P GX24q-3

