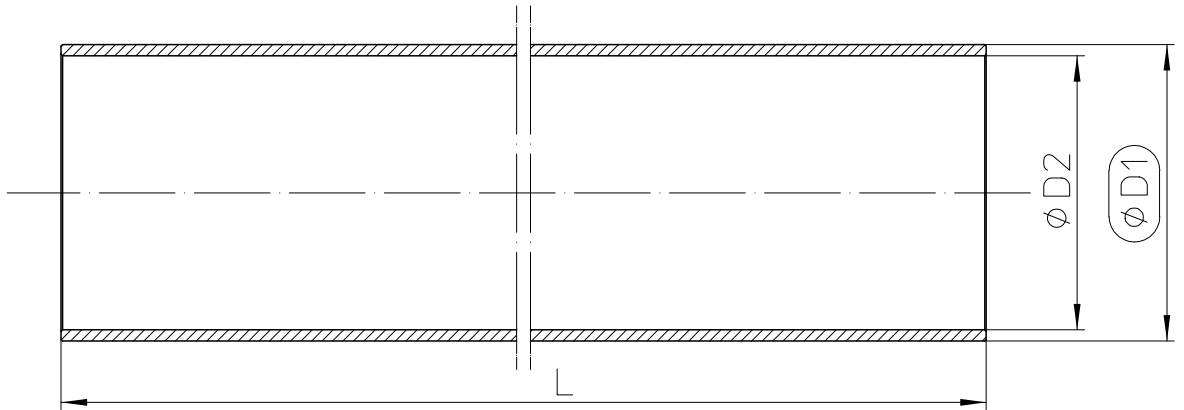
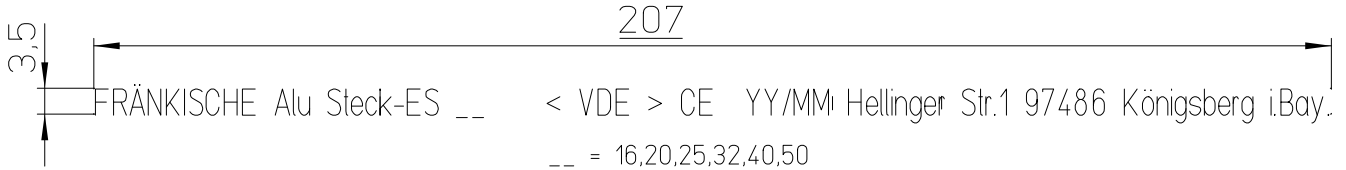


All rights reserved. Disclosure prohibited. Any publication or reproduction, circulation or any other utilization whatsoever of this work or parts thereof is prohibited. Adaptations, transfigurations or any alteration are prohibited. Infringements will be prosecuted fullness, esp. in case of replication or imitation. No representation or warranty is given for the correctness of this work. Errors and modifications are excepted.

Kennzeichnung: 1x pro Stange aufgedruckt / Marking: Once per pice  
 Abwischprüfung nach DIN 61386-1 / Wipe resistance test according to DIN 61386-1



Type	Art.-Nr./Part No.	⌀D1	D2	L	
16	209.10.016	15,8 <sup>+0,1</sup> <sub>-0,1</sub>	14,0-14,4	3000 <sup>0</sup> <sub>-5</sub>	
20	209.10.020	19,8 <sup>+0,1</sup> <sub>-0,1</sub>	18,0-18,4	3000 <sup>0</sup> <sub>-5</sub>	
25	209.10.025	24,8 <sup>+0,1</sup> <sub>-0,2</sub>	22,6-23,0	3000 <sup>0</sup> <sub>-5</sub>	
32	209.10.032	31,8 <sup>+0,1</sup> <sub>-0,2</sub>	29,6-30,0	3000 <sup>0</sup> <sub>-5</sub>	
40	209.10.040	39,8 <sup>+0,1</sup> <sub>-0,2</sub>	37,6-38,0	3000 <sup>0</sup> <sub>-5</sub>	
50	209.10.050	49,8 <sup>+0,1</sup> <sub>-0,3</sub>	47,6-48,0	3000 <sup>0</sup> <sub>-5</sub>	
63	209.10.063	62,8 <sup>+0,1</sup> <sub>-0,3</sub>	60,6-61,0	3000 <sup>0</sup> <sub>-5</sub>	
--	-----	mm	mm	mm	

Oberflächen/Surface: DIN ISO 1302  $\sqrt{w}=\sqrt{Rz\ 100}$   $\sqrt{y}=\sqrt{Rz\ 6,3}$   $\sqrt{x}=\sqrt{Rz\ 25}$   $\sqrt{z}=\sqrt{Rz\ 1}$  <sup>poliert/polished</sup>  
 Alle Maße ohne Toleranzangaben haben rein informativen Charakter / All dimensions without tolerances are for reference only

= Prüfmaße /test dimension

Maße ohne Toleranzangabe nach ISO 2768-1 m,2768-2 K / Untertoleranced dimension acc. to ISO 2768-1 m,2768-2 K

Nennmaße und Grenzmaße in mm / Nominal size and limits of size [in mm]	über/LTL bis/UTL	0,5 3	3 6	6 30	30 120	120 400	400 1000	1000 2000	2000 4000
---	---------------------	----------	--------	---------	-----------	------------	-------------	--------------	--------------

Längenmaße und  $\phi$  / Length and  $\phi$ :  $\pm 0,1$   $\pm 0,1$   $\pm 0,2$   $\pm 0,3$   $\pm 0,5$   $\pm 0,8$   $\pm 1,2$   $\pm 2$

Winkelmaße (Kürzerer Schenkel) /  
Angular dimensions (short side): über/LTL bis/UTL:  $10^{\pm 1^{\circ}}$   $50^{\pm 30^{\circ}}$   $120^{\pm 20^{\circ}}$   $400^{\pm 5^{\circ}}$

Freigabe / Release		Datum/Date	Abt./Dept.	Name/Name
Erstmusterfreigabe / First sample release		04.04.05	E-PEW	Thein
Serienfertigung / Serial release		15.11.07	E-PEW	Thein
Kunde / Customer		Richtlinien / Standards		
Bemerkung / Comments		DIN EN 61386-21		
		gezeichnet/ prepared	30.11.00	Wrzosok
		Geprüft/ checked	30.11.00	Wrzosok
5	Kennz. Hellingerstr. erg.	11.5.2016	Thein	
4	Di 16-63 angep.	23.2.2011	Thein	
3	Da Maß u.Tol. geä.	15.11.2007	Thein	
2	DN32 Innend.	27.3.2003	Wrzosok	
Version	Änderung/Modification	Datum/Date	Name	Ursprung/Orig. drawing

Original Maßstab / Original scale	1:1	Gewicht / Weight	
Werkstoff / Material:	W 3.3206 ; Al Mg Si 0,5(F 22) ; AISI 6060		
Farbe / Color :	Alu grau / Alu grey		
Oberfläche / Surface:	Seidenmatt / Satin finish outside		
Benennung / Description			
<p>Werksnorm</p> <p>Alu Steck-ES</p>			
Zeichnungsnr./Drawing No.		Blatt/Page	
WN-209-10		1	
Ersatz für/Replaces:		Ersetzt durch/Replaced by:	

**FRÄNKISCHE**