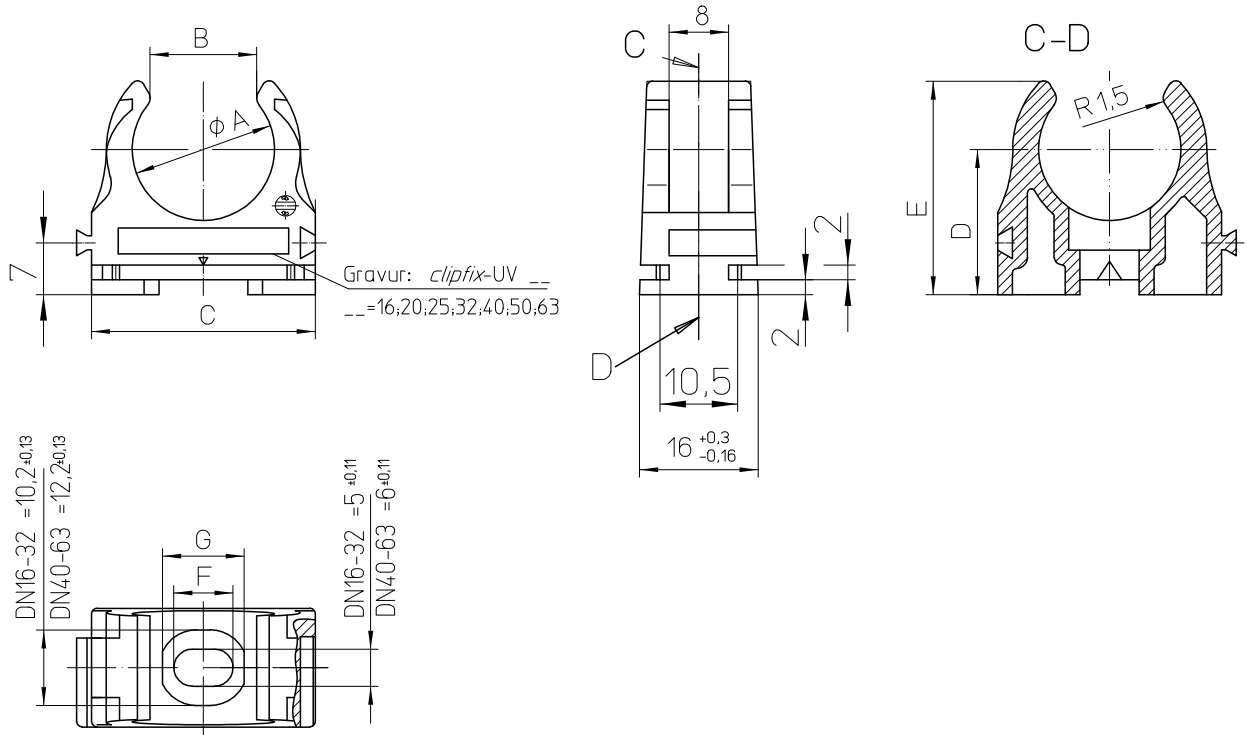


verwiesen werden. - Zuwiderhandlungen verpflichten zu Schadenersatz und können strafrechtliche Folgen haben. (§§ 12,11,15,97,106 UHG; §§ 1 und 18 UWG; § 823 BGB).

darf diese Unterlage weder vervielfältigt noch Dritten zugänglich gemacht oder ihr Inhalt mitgeteilt werden. Die Unterlage darf durch den Empfänger oder Dritte auch nicht in anderer Weise

Für diese Unterlage behalten wir uns alle Rechte vor, auch für den Fall der Patentierung oder Gebrauchsmusterantragung. Ohne unsere vorherige ausdrückliche Zustimmung in Schriftform



Art.Nr.:	DN	A	B	C	D	E	F	G	Verp.
225...16	16	15,4 ± 0,15	12,0	26,4 ± 0,2	17,7	25,4 ± 0,2	7,0	9,0	50
225...20	20	19,2 ± 0,15	14,4	30,2 ± 0,2	19,6	28,8 ± 0,2	8,0	11,0	50
225...25	25	24,0 ± 0,17	18,0	37,0 ± 0,2	22,0	32,8 ± 0,2	10,0	14,0	50
225...32	32	31,0 ± 0,20	23,0	43,6 ± 0,3	27,5	40,8 ± 0,3	10,0	14,0	50
225...40	40	39,0 ± 0,20	28,0	52,0 ± 0,3	31,5	48,4 ± 0,3	12,0	16,0	25
225...50	50	48,5 ± 0,24	36,0	61,5 ± 0,3	36,3	55,8 ± 0,3	12,0	16,0	25
Einheit		mm	mm	mm	mm	mm	mm	mm	Stck./

Alle Maße ohne Toleranzangaben haben rein informativen Charakter !

Kunde	Richtlinien		Original Maßstab 1:1 2:1		Gewicht
	DIN EN 60423 DIN EN 61386-22 DIN 16901 Reihe 130		Werkstoff/Farbe PP schwarz, ähnlich RAL 9005 hellgrau, ähnlich RAL 7035 weiß, ähnlich RAL 9010		
Bemerkung	Datum		Benennung		
	Erstellt	03.04.08	Thein		
	Geprüft	03.04.08	Thein		
		Werksnorm			
		<i>clipfix - UV schwarz; hellgrau; weiß</i>			
		Zeichnungsnummer			Blatt
		WN-225-71			01
1	Farben grau, weiß erg.	7.2.2018	Thein.	01Blätter	
Version	Änderung	Datum	Name	Ursprung:	Ersatz für: WN-225-72, WN-225-73
					Ersetzt durch:

FRANKISCHE