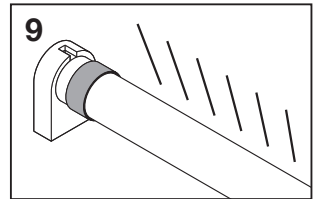
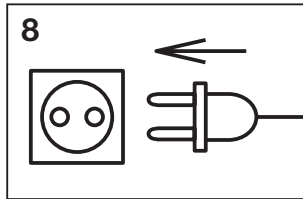
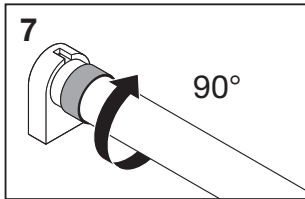
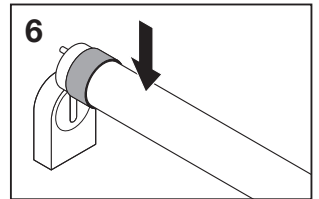
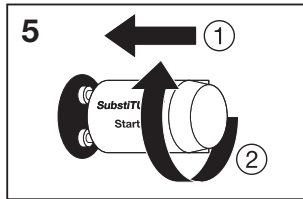
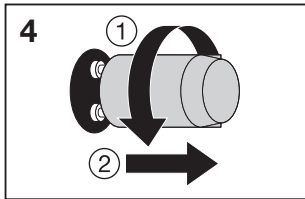
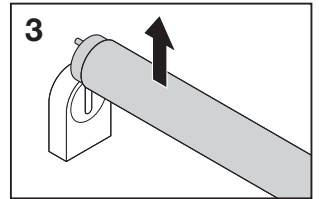
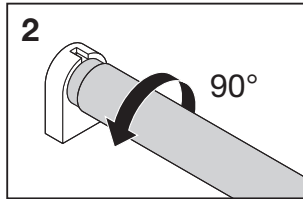
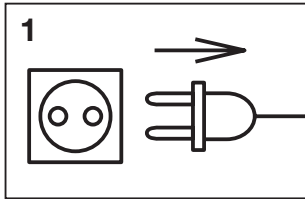
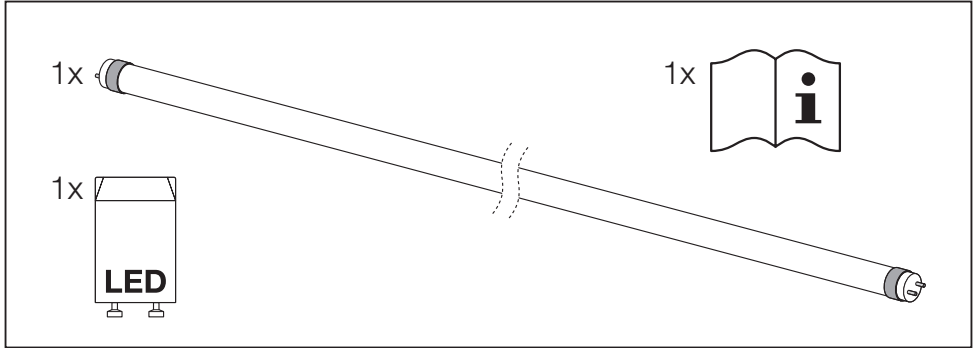
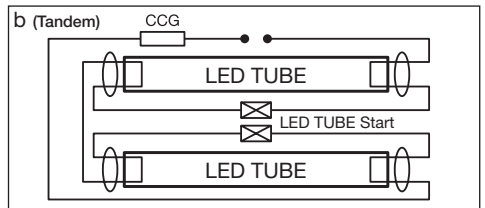
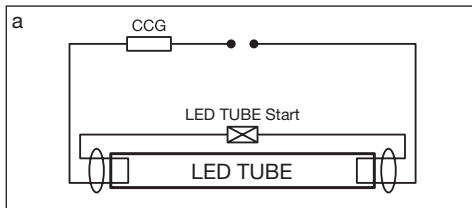


LED TUBE T8 EM V



	Conventional T8 fluorescent tube on CCG ¹⁾	Maximum case temperature ²⁾ (Tc)	Storage temperature ³⁾ (Ts)	Ambient temperature ⁴⁾ (Ta)
LED TUBE T8 EM V 438 5.4W 830	438 mm = 15 W (a + b)	70°C	-20° ... 80°C	-20° ... 45°C
LED TUBE T8 EM V 438 5.4W 840				
LED TUBE T8 EM V 438 5.4W 865				
LED TUBE T8 EM V 600 6.6W 830	600 mm = 18 W (a + b)			
LED TUBE T8 EM V 600 6.6W 840				
LED TUBE T8 EM V 600 6.6W 865				
LED TUBE T8 EM V 720 7W 830	720 mm = 16 W (a + b)			
LED TUBE T8 EM V 720 7W 840				
LED TUBE T8 EM V 720 7W 865				
LED TUBE T8 EM V 900 10W 830	900 mm = 30 W (a + b)			
LED TUBE T8 EM V 900 10W 840				
LED TUBE T8 EM V 900 10W 865				
LED TUBE T8 EM V 1050 11.6W 830	1050 mm = 38 W (a)			
LED TUBE T8 EM V 1050 11.6W 840				
LED TUBE T8 EM V 1050 11.6W 865				
LED TUBE T8 EM V 1200 15W 830	1200 mm = 36 W (a)			
LED TUBE T8 EM V 1200 15W 840				
LED TUBE T8 EM V 1200 15W 865				
LED TUBE T8 EM V 1500 18.3W 830	1500 mm = 58 W (a)			
LED TUBE T8 EM V 1500 18.3W 840				
LED TUBE T8 EM V 1500 18.3W 865				



Ⓔ This lamp is designed for general lighting service (excluding for example explosive atmospheres). Since only lamp and starter are replaced there is no constructive modification to the luminaire. This lamp may not be suitable for use in all applications where a traditional fluorescent lamp has been used. The temperature range of this lamp is more restricted. In cases of doubt regarding the suitability of the application the manufacturer of this lamp should be consulted.

1) Conventional T8 fluorescent tube on CCG. 2) Maximum case temperature. 3) Storage temperature. 4) Ambient temperature. 5) Lamp to be used in dry conditions or in a luminaire that provides protection. 6) Lamp suitable for 50 Hz or 60 Hz operation. 7) Lamp not suitable for emergency operation. 8) Dimming not allowed. 9) LED replacement starter.

Ⓓ Diese Lampe ist für generelle Lichtenwendungen vorgesehen (ausgeschlossen sind beispielsweise explosionsgefährdete Bereiche). Da lediglich Lampe und Starter ausgetauscht werden, erfolgt keine konstruktive Veränderung der Leuchte. Diese Lampe ist möglicherweise nicht für alle Anwendungen geeignet, in denen eine herkömmliche Leuchtstofflampe verwendet wurde. Der Temperaturbereich dieser Lampe ist begrenzter. Bei Zweifeln hinsichtlich der Eignung der Anwendung sollte der Hersteller konsultiert werden.

1) Konventionelle T8-Leuchtstoffröhre auf CCG. 2) Maximale Gehäusetemperatur. 3) Lagertemperatur. 4) Umgebungstemperatur. 5) Lampe zur Verwendung unter trockenen Bedingungen oder in einer entsprechend geschützten Leuchte. 6) Lampe ist für den Betrieb an 50 Hz oder 60 Hz geeignet. 7) Lampe ist nicht geeignet für den Notbeleuchtungsbetrieb. 8) Dimmen nicht erlaubt. 9) Austausch-Starter für LED.

Ⓔ Ce dispositif est conçu pour un service d'éclairage général (en dehors par exemple des atmosphères explosives). Vu que seuls l'ampoule et l'interrupteur sont remplaçables, il n'y a aucune modification de fabrication sur ce luminaire. Cette lampe peut ne pas être utilisable dans toutes les applications où un néon traditionnel a été utilisé. La fourchette de température de cette lampe est plus restreinte. En cas de doutes concernant la compatibilité de l'application, le fabricant de cette lampe devra être consulté.

1) Tube fluorescent conventionnel T8 sur CCG. 2) Température maximale du boîtier. 3) Température de stockage. 4) Température ambiante. 5) Lampe à utiliser dans un endroit sec ou sur un luminaire avec protection. 6) L'ampoule convient pour 50 Hz ou 60 Hz. 7) L'ampoule ne convient pas à un fonctionnement d'extrême urgence. 8) Sans gradation. 9) Remplacement du démarreur de LED.

Ⓓ Questa lampada è stata progettata per l'illuminazione generale (sono escluse ad esempio le atmosfere esplosive). Poiché sono stati sostituiti solamente la lampada e lo starter, non sono state apportate modifiche costruttive all'apparecchio di illuminazione. Questa lampada potrebbe non essere adatta per tutte le applicazioni previste con lampade fluorescenti tradizionali. Il campo di temperatura di questa lampada è infatti più limitato. In caso di dubbi sull'idoneità dell'applicazione, consultare il produttore della lampada.

1) Tubo fluorescente convenzionale T8 su CCG. 2) Massima temperatura dell'involucro. 3) Temperatura di stoccaggio. 4) Temperatura ambiente. 5) Lampada da utilizzarsi in ambienti asciutti, oppure protetta all'interno di un apparecchio di illuminazione. 6) Lampada adatta per il funzionamento a 50 Hz o a 60 Hz. 7) Lampada non adatta per il funzionamento di emergenza. 8) Dimmeraggio non consentito. 9) Starter di ricambio per LED.

Ⓔ Esta lámpara ha sido diseñada para la iluminación general (excluyendo, por ejemplo, atmósferas explosivas). Como solo hay que reemplazar la lámpara y el cebador no se necesita modificar la luminaria. Es posible que esta lámpara no sea apta para todos aquellos usos en los que se ha utilizado una lámpara fluorescente tradicional. El rango de temperatura de esta lámpara es más limitado. En caso de duda respecto al uso pertinente, se debe consultar al fabricante de esta lámpara.

1) Tubo fluorescente convencional T8 en CCG. 2) Temperatura máxima de la caja. 3) Temperatura de almacenamiento. 4) Temperatura de ambiente. 5) La lámpara deberá utilizarse en ambientes secos o en una luminaria que le ofrezca protección. 6) Lámpara apta para el funcionamiento a 50 Hz o 60 Hz. 7) La lámpara no es apta para el funcionamiento de emergencia. 8) No se permite regular. 9) Sustitución de esterar para LED.

Ⓕ Esta lámpara foi concebida para utilização na iluminação geral (excluído, por exemplo, atmosferas potencialmente explosivas). Uma vez que se procede, apenas, à substituição da lâmpada e do motor de arranque, não existe qualquer modificação construtiva na lâmpada. Esta lâmpada pode não ser adequada para ser utilizada em todas as aplicações, onde era utilizada uma lâmpada fluorescente convencional. A gama de temperatura desta lâmpada é mais restrita. Se tiver dúvidas sobre a aplicabilidade desta lâmpada, consulte o fabricante da mesma.

1) Lâmpada fluorescente convencional T8 em CCG. 2) Temperatura máxima da caixa. 3) Temperatura de armazenamento. 4) Temperatura ambiente. 5) A lâmpada deve ser utilizada num ambiente seco, ou num candeeiro que ofereça esta protecção. 6) Lâmpada apropriada para funcionamento a 50 Hz ou 60 Hz. 7) Lâmpada não apropriada para funcionamento a alta emergência. 8) Não é permitida a regulação da intensidade. 9) Arranador de substituição do LED.

ⒼⓇ Ὁ λαμπτήρας έχει σχεδιαστεί για γενική φωτισμό (εκτός από εκρήξιμη ατμόσφαιρα παραβλεπόμενες). Από την στιγμή που μόνο ο λαμπτήρας και το στάρτερ αντικαθίστανται δεν υπάρχει κατασκευαστική τροποποίηση στο φωτιστικό. Αυτή η λύση ενδέχεται να είναι ακατάλληλη προς χρήση σε όλες τις εφαρμογές για τις οποίες έχει χρησιμοποιηθεί παραδοσιακό λαμπτήρας. Το εύρος θερμοκρασιών αυτής της λύσης είναι πιο περιορισμένο. Σημειώσετε τον κατασκευαστή αυτής της λύσης σε περίπτωση που έχετε αμφιβολίες σχετικά με την καταλληλότητα της εφαρμογής.

1) Σημιακό φωτιστικό φθορισμού T8 για χρήση σε φωτιστικό CCG. 2) Μέγιστη θερμοκρασία δοχείου. 3) Θερμοκρασία αποθήκευσης. 4) Θερμοκρασία περιβάλλοντος. 5) Η λύση πρέπει να χρησιμοποιείται υπό ξηρές συνθήκες ή σε φωτιστικό που παρέχει προστασία. 6) Λαμπτήρας κατάλληλος για λειτουργία σε 50 Hz ή 60 Hz. 7) Λαμπτήρας ακατάλληλος για λειτουργία έκτακτης ανάγκης. 8) Δεν επιτρέπεται η ρύθμιση φωτεινότητας. 9) Εκκινητής LED λαμπτήρων αντικατάστασης.

ⒺⒻ Deze lamp is ontwikkeld voor algemene verlichtingsvoorzieningen (uitgesloten bij voorbeeld in omstandigheden met explosieve atmosfeer). Alleen de lamp en de startelektrode zijn vervangen, hoeft de constructie van de armatuur niet te worden gewijzigd. Deze lamp is wellicht niet geschikt voor het gebruik bij alle toepassingen, waarvoor een conventionele fluorescentielamp wordt gebruikt. Het temperatuurbereik van deze lamp is beperkter. Indien u twijfelt of deze lamp geschikt is voor de toepassing, dient u de fabrikant van deze lamp te raadplegen.

1) Conventionele T8-fluorescentiebuis op CCG. 2) Maximum kisttemperatuur. 3) Opslagtemperatuur. 4) Omgevingstemperatuur. 5) Lamp voor gebruik in droge ruimten of in een armatuur dat bescherming tegen vocht biedt. 6) Lamp geschikt voor 50 Hz of 60 Hz gebruik. 7) Lamp niet geschikt voor gebruik in noodsituaties. 8) Kan niet worden gedimd. 9) LED vervangen starter.

Ⓔ Denna lampa är konstruerad för allmänbelysning (omgivningar med explosionsrisk är exempelvis utslutna). Efterom endast lampan och driftdonet byts ut har armaturens konstruktion inte ändrats. Denna lampa lämpar sig eventuellt inte för alla användningar där traditionella lysrör tidigare har använts. Denna lampas temperaturområde är mer begränsat. Om du är osäker på om lampan lämpar sig för den användning du har tänkt dig bör du rådfråga lampans tillverkare.

1) Konventionellt T8-lysrör på CCG. 2) Maximal temperatur hölje. 3) Fövaringstemperatur. 4) Omgivningstemperatur. 5) Lampan är inte avsedd för bruk i torra miljöer eller i en armatur som erbjuder skydd. 6) Lampan kan drivas med 50 Hz eller 60 Hz. 7) Lampan lämpar sig inte för nöddrift. 8) Dimming är inte tillåtet. 9) LED ersättare tändare.

ⒺⒻ Lampu on suunniteltu yleishuolto silmälläpitäen (esimerkiksi räjähdysvaaralliset ympäristöt lukuun ottamatta). Vainaismeen ei koldistu muutostöitä, sillä vain lamppu ja sytytin vaihdetaan. Tämä lamppu ei välttämättä sovi käytettäväksi kaikissa niissä käyttökohteissa, joissa perinteistä loistelamppua on käytetty. Tämän lampun lämpötila-alue on rajatumpi. Jos et ole varma käyttökohteen sopivuudesta, kysy neuvoa tämän lampun valmistajalta.

1) Tavallinen T8-loisteputki CCG:llä. 2) Kotolon korkein lämpötila. 3) Varastointilämpötila. 4) Ympäristön lämpötila. 5) Lamppu tulee käyttää kuivissa olosuhteissa tai suojaan tarjoavassa valaisimessa. 6) Lamppu soveltuu käytettäväksi 50 Hz tai 60 Hz taajuuksilla (CCG). 7) Lamppu ei sovellu turvavalaisustukäyttöön. 8) Himmennys ei sallittu. 9) LED-lampun vaihtosytytin.

Ⓔ Denne pæren er designet for vanlig belysning (ekskluderet for eksempel eksplosive atmosfærer). Siden kun pære og starter skiftes ut, er det ingen konstruktiv modifikasjon av armaturen. Denne pæren er muligens ikke egnet for bruk i alle applikasjoner der det har blitt brukt tradisjonelle lysrør. Temperaturområdet til denne pæren er mer begrenset. Ved tvil angående applikasjonen egnethet bør pæren produsent rådspørres.

1) Konvensjonelt fluorescerende T8-lysrør på CCG. 3) Lagringstemperatur. 4) Omgivelsestemperatur. 5) Pæren må brukes under tørre forhold eller i en lampe som gir beskyttelse. 6) Pæren passer for 50 Hz eller 60 Hz drift. 7) Pæren passer ikke for intens nøddrift. 8) Dimming ikke tillatt. 9) LED-starter, erstating.

Ⓔ Denne lampe er designet til generell belysning (f.eks. er eksplosive atmosfærer udelukkende). Da kun lampen og starteren udskiftes, foretages der ikke nogen konstruktionsmæssig ændring af armaturet. Denne lampe kan være uegnet til nogle applikationer, hvor et traditionelt lysstofrør har været i brug. Denne lampes temperaturområde er mere begrænset. I tilfælde af tvivl angående applikationens egnethed skal denne lampes fabrikant rådspørres.

1) Konventionelt T8-lysstofrør på CCG. 2) Maksimum kabinettemperatur. 3) Opbevaringstemperatur. 4) Omgivelsestemperatur. 5) Lyskilden skal bruges i tørre omgivelser eller i et armatur, som beskytter den. 6) Lampen er velegnet til drift med 50 Hz eller 60 Hz. 7) Lampen er ikke egnet til høj nøddrift. 8) Dæmpning er ikke tilladt. 9) LED-starter, udsiftingskomponent.

Ⓔ Tato zářivka je navržena pro běžné osvětlení (okrem např. výbušných prostředí). Poněvadž se mění pouze zářivka a startér, nedochází ke konstrukční změně svítidla. Tohoto svítidla nemusí být vhodné pro všechny druhy použití, u kterých byly používány běžné zářivky. Rozsah teplot tohoto svítidla je omezený. Případné pochybnosti o vhodnosti použití byste měli konzultovat s výrobcem tohoto svítidla.

1) Běžná trubcová zářivka T8 na CCG. 2) Maximální teplota krytu. 3) Skladovací teplota. 4) Teplota okolního prostředí. 5) Zářivku je možné používat pouze v suchých podmínkách nebo ve svítidle, které poskytuje dostatečnou ochranu. 6) Zářivka vhodná pro provoz při 50 Hz nebo 60 Hz. 7) Zářivka nevhodná pro nouzový provoz. 8) Bez funkce stmívání. 9) Náhradní Osram LED startér.

ⒺⒻ Данная лампа создавалась для целой общего освещения (за исключением случаев использования, например, во взрывоопасных зонах). В светильнике необходимы только замена лампы и стартера. Эта лампа может быть непригодна для использования во всех примененных, в которых используется обычная флуоресцентная лампа. Эта лампа имеет более узкий температурный диапазон. При наличии сомнений в отношении пригодности для конкретного применения необходимо проконсультироваться с производителем данной лампы.

1) Стандартная флуоресцентная лампа T8 с CCG. 2) Максимальная температура корпуса. 3) Температура хранения. 4) Температура окружающей среды. 5) Лампа должна использоваться в сухих условиях окружающей среды или в светильнике с защитой. 6) Лампа предназначена для работы при 50 Гц и 60 Гц. 7) Лампа не предназначена для аварийной эксплуатации. 8) Диммирование не разрешено. 9) Сменный стартер для светодиодной лампы.

Ⓔ A lámpa általános világítási célokra készült (kivéve például a robbanásveszélyes környezeteket). A lámpa és a gyújtó cseréje nem jár a lámpatest konstrukció megváltoztatásával. Előfordulhat, hogy ez a lámpa nem használható minden olyan helyzetben, ahol korábban hagyományos fénycsövet használtak. Ez a lámpa szűkebb hőmérséklet-tartományra rendelkezik. Ha kétsége merülne fel azt illetően, hogy a lámpa használható-e az adott körülmények között, forduljon a lámpa gyártójához.

1) Hagyományos T8 fénycső CCG-n. 2) A burkolat maximális hőmérséklete. 3) Tárolási hőmérséklet. 4) Környezeti hőmérséklet. 5) A lámpa csak száraz környezetben vagy védelmet nyújtó lámpatestben használható. 6) A lámpa 50 Hz és 60 Hz hálózaton egyaránt használható. 7) A lámpa nem alkalmas vészvilágítási üzemre. 8) Dimmelés nem engedélyezett. 9) LED cseregyújtó.

ⒺⒻ Lampą jest przeznaczona do obsługi ogólnej (z wyłączeniem, przykładowo, obszarów zagrożonych wybuchem). Wymianie podlega jedynie lampy i starter, nie wymaga modyfikacji konstrukcyjnej oświetlenia. Żarówka ta może być nieodpowiednia do zastosowań, w których wykorzystuje się tradycyjne świetlówki. Zakres temperatury żarówki jest bardziej ograniczony. W przypadku wątpliwości dotyczących zgodności żarówki do danego zastosowania należy skonsultować się z producentem.

1) Konwencjonalna świetlówka T8 na CCG. 2) Maksymalna temperatura obudowy. 3) Temperatura przechowywania. 4) Temperatura otoczenia. 5) Lampę można użytkować w suchych warunkach lub w oprawie zapewniającej odpowiednią ochronę. 6) Lampę odpowiednio do pracy z 50 Hz lub 60 Hz. 7) Lampy nie jest przeznaczona do pracy w warunkach podwyższonego zagrożenia. 8) Brak możliwości przyciemnienia. 9) Zapasowy zapłonnik LED.

ⒺⒻ Tato zářivka je navrhnutá na bežné osvetlenie (okrem napr. výbušných prostředí). Pretože sa vymieňa len zářivka a startér, nie je potrebná žiadna konštrukčná úprava svítidla. Toto svítidlo nemusí byť vhodné na všetky druhy použití, pri ktorých boli používané bežné zářivky. Teplotný rozsah tohto svítidla je obmedzený. Prípadné pochybnosti o vhodnosti použitia by ste mali konzultovať s výrobcem tohto svítidla.

1) Bežná zářivka T8 na CCG. 2) Maximálna teplota krytu. 3) Skladovacia teplota. 4) Teplota okolitého prostredia. 5) Zářivku používajte len v suchom prostredí alebo v svítidle, ktoré poskytuje dostatočnú ochranu. 6) Zářivka vhodná na prevádzku pri 50 Hz alebo 60 Hz. 7) Zářivka nevhodná na núdzový prevádzku. 8) Bez funkcie stmievania. 9) Náhradný Osram LED Startér.

ⒺⒻ Ta žarňica je oblikovana za splošno razsvetljavo (kar pa izključuje na primer eksplozivna ozračja). Ker samo žarňice in starter se spremenijo, ni konstruktivnih strukturnih sprememb svetilke. Ta sijalka morda ni primerna za vse aplikacije, kjer se uporabljajo tradicionalne fluorescentne sijalke. Temperaturni razpon te sijalke je bolj omejen. V primeru dvoma glede ustreznosti uporabe se o tem posvetujte s proizvajalcem te sijalke.

1) Konvencionalna fluorescentna cev T8 na CCG. 2) Največja temperatura ohlaja. 3) Temperatura shranjevanja. 4) Temperatura okolice. 5) Svetilko/sijalko je treba uporabljati v suhih razmerah ali v svetilki, ki zagotavlja zaščito. 6) Svetilka primerna za delovanje pri frekvenci od 50 Hz ali 60 Hz. 7) Svetilka ni primerna za delovanje pri nujnih primerih. 8) Zatemnjevanje ni dovoljeno. 9) Nadomestni zaganjalnik za LED.

Ⓣ) Bu lampa genel aydınlatma sağlamak için tasarlanmıştır (örneğin patlayıcı ortamlar hariç). Sadece lampa ve starter değiştirilirdi için armatürün yapısında hiçbir değişikli olmamıştır. Bu lampa, klasik bir floresan lambanın kullandığı tüm uygulamalar için uygun olmayabilir. Bu lambanın sacbalık aralığı daha kısıtlıdır. Uygulamanın elverişliliği konusunda şüpheleriniz varsa bu lambanın üreticisine danışmanız gerekir.

1) Elektromanyetik balast (CCG) üzerinde konvansiyonel T8 floresan tüp. 2) Maksimum kasa sıcaklığı. 3) Saklama sıcaklığı. 4) Ortam Sıcaklığı. 5) Lampa kuru yerlerde veya kurumalı aydınlatılmalarda kullanılmalıdır. 6) Lampa 50 Hz veya 60 Hz işletime uygundur. 7) Lampa acil durum işletimine uygun değildir. 8) Karartma yasaktır. 9) LED deęiştirme starter.

Ⓜ) Izvor svjetlosti je dizajniran za opću rasvjetlu (isključujući primjerice eksplozivne atmosfere). Budući se mijenja samo žarulja i starter, nije potrebna konstruktivna modifikacija svjetiljke. Ova svjetiljka možda neće biti pogodna za korištenje u svim primjenama gdje se koriste tradicionalne fluorescentne svjetiljke. Raspon temperatura ove svjetiljke je ograničeniji. U slučaju sumnje u pogledu prikladnosti primjene, potrebno je konzultirati proizvođača ove svjetiljke.

1) Fluorescentna cijev T8 na konvencionalnom kontrolnom uređaju. 2) Maksimalna temperatura kućišta. 3) Temperatura skladištenja. 4) Temperatura okoliša. 5) Žarulja se može koristiti u suhim uvjetima ili u svjetiljki koja pruža zaštitu. 6) Žarulja pogodna za rad na 50 Hz ili 60 Hz. 7) Žarulja nije pogodna za rad u protupanjičnom rasvjetli. 8) Regulacija nije dozvoljena. 9) Zamjenski starter LED.

Ⓝ) Această lampă este proiectată pentru iluminat general (cu excepția, de exemplu, a mediilor explozive). Deoarece se schimbă doar lampă și starterul, corpul de iluminat nu necesită modificări. Este posibil ca această lampă să nu fie indicată pentru utilizare în toate aplicațiile în care se folosesc lampi fluorescente tradiționale. Intervalul de temperatură al acestei lampi este mai restrâns. În caz de incertitudine cu privire la aplicabilitatea consultați fabricantul acestei lampi.

1) Tub fluorescent convențional T8 pe CCG. 2) Temperatura maximă a carcasei. 3) Temperatura de depozitare. 4) Temperatura ambientală. 5) Lampă pentru uz în mediu uscat sau într-un corp de iluminat care asigură protecție. 6) Lampă funcționază la 50 Hz sau la 60 Hz. 7) Lampă nu este potrivită pentru funcționare de urgență. 8) Nu se poate regla intensitatea luminoasă. 9) Starter înlocuire LED.

Ⓞ) Тази лампа е предназначена за общо осветление (с изключение например на експлозивни атмосфери). Тъй като се подменя само лампата и стартера, осветелното тяло не се изменя конструктивно. Тази лампа може да не е подходяща за всички приложения, при които е била използвана традиционната флуоресцентна лампа. Температурният диапазон на тази лампа е по-ограничен. В случай на съмнение относно пригодността за определено приложение трябва да се отпрати запитване към производителя.

1) Конвенционална флуоресцентна лампа T8 на CCG. 2) Максимална температура на кутията. 3) Температура на съхранение. 4) Околна температура. 5) Лампа за употреба при сухи условия или в осветелно тяло, което осигурява защита. 6) Лампа подходяща за работа на 50 Hz или 60 Hz. 7) Лампа неподходяща за аварийно осветление. 8) Не е позволено димруване. 9) Резервен стартер за LED осветление.

Ⓟ) See lamp on loodud tavaleiseks valgustamiseks (kõrva arvatud nt plahvatusohtlikuks keskkonnas kasutamiseks). Kuna jääb vahetatakse ainult lamp ja starter, ei kaasne sellega valustei ehituslikku muutmist. See lamp ei pruugi sobida kõikideks sellisteks rakendusteks, milleks kasutatakse traditsioonilisi päevalampisulampe. Selle lambi temperatuurivahemik on palju piiratum. Juhul, kui kahtlete selle lambi sobivuses teie rakenduse jaoks, tuleks konsulteerida lambi tootjaga.

1) Tavalline T8 luminofoorlamp CCG-ga. 2) Maksimalne korpuse temperatuur. 3) Ladustamistemperatuur. 4) Keelkonnatemperatuur. 5) Püri tüles kasutada kuivades tingimustes või katset pakkuvas lambis. 6) Lamp sobib kasutamiseks sagedusega 50 Hz või 60 Hz. 7) Lamp ei sobi kasutamiseks kõrge prioriteediga hädaolukordades. 8) Härdamine ei ole võimaldatud. 9) LEDi varustar.

Ⓠ) Ši lampa skirta įprastiniam apšvietimui (pvz., išskyrus sprogią aplinką). Kai pakvišama lampą ir starterį, kitį švietimo modifikavimui negalimi. Ši lampa gali netikti naudoti visur, kur naudojamos tradiciniai luminescenciniai lempos. Šios lempos temperatūros diapazonas yra labiau apribotas. Jei abejojate dėl to, ar ši lampa tinka naudoti, pasitarkite su šios lempos gamintoju.

1) Įprasta T8 vamzdinė luminescencinė lempa ant CCG. 2) Maksimali dėžės temperatūra. 3) Sandėliavimo temperatūra. 4) Aplinkos temperatūra. 5) Lampa naudoti sausomis sąlygomis arba švietime su apsauga. 6) Lampa tinkama 50 Hz ar 60 Hz dažniams. 7) Lampa netinkama avariniam apšvietimui. 8) Regulavimas (DIM) neleidžiamas. 9) Atparginis LED starteris.

Ⓡ) Ši lampa ir izstrādāta vispārīgām apgaismošanas pakalpojumiem (neiekļauj, piemēram, sprādzienbīstamas atmosfēras). Tā kā tikai lampā un starteris ir aizvietoti, nav pārveidojumu gaismekļā konstrukcijā. Šīs spuldzes var nebūt piemērotas izmantošanai visās ierīcēs, kurās parasti izmanto fluorescējošās spuldzes. Šīs spuldzes temperatūras diapazons ir ierobežotāks. Saubus gadījumos, saistībā ar ierīces atbilstību nepieciešams sazināties ar izstrādātājus ražotāju.

1) Parastā T8 cauruļveida luminescences spuldze (CCG). 2) Maksimalā ietvara temperatūra. 3) Uzglabāšanas temperatūra. 4) Apkārņtējas vietas temperatūra. 5) Spuldzī jāizmanto sausos apstākļos vai gaismekļī, kas nodrošina aizsardzību. 6) Lampa piemērota 50 Hz vai 60 Hz darbībai. 7) Lampa nav piemērota nopietnu ārkārtas situāciju darbībai. 8) Nav atļauts aptumšot. 9) LED nomaiņas starteris.

Ⓢ) Ova lampa je dizajnirana za opšte usluge osvetljenja (isključujući, na primer, eksplozivne atmosfere). Pošto se menjaju samo lampa i starter, nema modifikacija u konstrukciji svjetiljke. Ova svjetiljka možda neće biti prikladna za upotrebu u svim primjenama gdje se koriste tradicionalne fluorescentne lampe. Opseg temperatura ove svjetiljke je ograničeniji. U slučaju sumnje u pogledu prikladnosti primene, potrebno je konsultovati proizvođača ove svjetiljke.

1) Konvencionalna fluorescentna cev T8 na CCG-u. 2) Maksimalna temperatura kućišta. 3) Temperatura skladištenja. 4) Temperatura okoline. 5) Sjajica može da se koristi u svim uvjetima ili u svjetiljki koja pruža zaštitu. 6) Svjetiljka pogodna za rad pri frekvenciji od 50 Hz ili 60 Hz. 7) Svjetiljka nije prikladna za rad u hitnim slučajevima. 8) Zatamnjivanje nije dopušteno. 9) Zamenski starter LED.

Ⓣ) Ця лампа розроблена для освітлення загальногo призначення (за винятком випадків вибухонебезпечного середовища). Оскільки замінюється лише лампа і пусковий пристрій, то не відбувається жодних конструктивних змін світлинника. Ця лампа може не підходити для застосування за усіх умов, коли використовується традиційна лампа денного світла. Діапазон температури роботи цієї лампи більш обмежений. Якщо ви сумніваєтесь щодо відповідності способу використання, проконсультуйтеся з виробником цієї лампи.

1) Звичайна флуоресцентна трубка T8 на CCG. 2) Максимальна температура корпусу. 3) Температура зберігання. 4) Температура оточуючого середовища. 5) Лампа призначена для використання в сухих умовах або в світлиннику, обладнаному засобами захисту. 6) Лампа розрахована для експлуатації при 50 Гц або 60 Гц. 7) Лампа не розрахована для роботи за високовольтних умов. 8) Димрування не дозволяється. 9) Пусковий пристрій для заміни світлодіода.

Ⓤ) Бул шам жалпы жарык беру қызметі үшін арналған (мысалы: жарылу атмосферасынан басқа). Шам мен стартер ауыстырылатындықтан, шамдалға қурылымдық түрлендіру жасалмайды. Бул шамды өдеттегі люминесценция шамы қолданылтын барлық қолданбаларға пайдалану қолыай болмайды. Бул шамның температура ауқымы кебірек шектелген. Қолданбаға үйлесімділігіне қатысты күмәнді жағдайда осы шамның өндірушісіне кеңес алған жөн.

1) CCG бойынша өдеттегі T8 флуоресцентті түтік. 2) Максималды корпус температурасы. 3) Сақтау температурасы. 4) Қоршаған орта температурасы. 5) Шам құрған жағдайда немесе қорғанысы бар шамдал ішінде қолданылты тиіс. 6) Шам 50 Гц немесе 60 Гц жұмысына қолыай. 7) Шам тәтенше жағдай жұмысына қолыай емес. 8) Жарықты азайтуға рұқсат етілмейді. 9) ЖД ауыстыру стартері.

**

Ⓛ Mesuré dans une sphère Ⓜ Medido numa esfera Ⓝ Měřeno v kouli Ⓞ Gömmben mérve Ⓟ Pomiar w kuli Ⓠ Merané v guli Ⓡ Merjeno v kroglji Ⓢ Bir kürede ölçüldü Ⓣ Mjeren u sferi Ⓤ Măsurat într-o sferă Ⓡ Mõõdetud sfääris Ⓣ Matuojama sferoje Ⓥ Mēris štētis Ⓠ Mereno u sferi



Lamp to be used in dry conditions or in a luminaire that provides protection⁵⁾



Lamp suitable for 50 Hz or 60 Hz operation⁶⁾



Lamp not suitable for emergency operation⁷⁾



Dimming not allowed⁸⁾



LED replacement starter⁹⁾



FR Les ampoules et tubes et leurs accessoires se recyclent

À DÉPOSER EN MAGASIN

OU

À DÉPOSER EN DÉCHÈTERIE

Points de collecte sur www.quefairedemesdechets.fr



C10449057

G11151916

20.10.22



LEDVANCE GmbH
Steinerne Furt 62
86167 Augsburg, Germany
www.ledvance.com

IP20

Ⓠ LEDVANCE Ltd, Aquila House
Delta Crescent, Westbrook, Warrington
WA5 7NR, United Kingdom